

オープンハウス 5/24 (土) 25 (日)

AM11:00~PM4:00

お客様のご都合の良い日時でもご案内できますのでお気軽にご連絡ください。

新築分譲住宅

上峰町堤

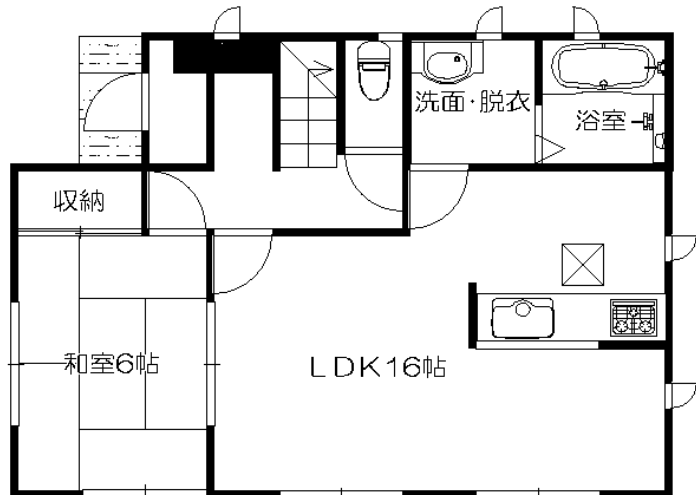
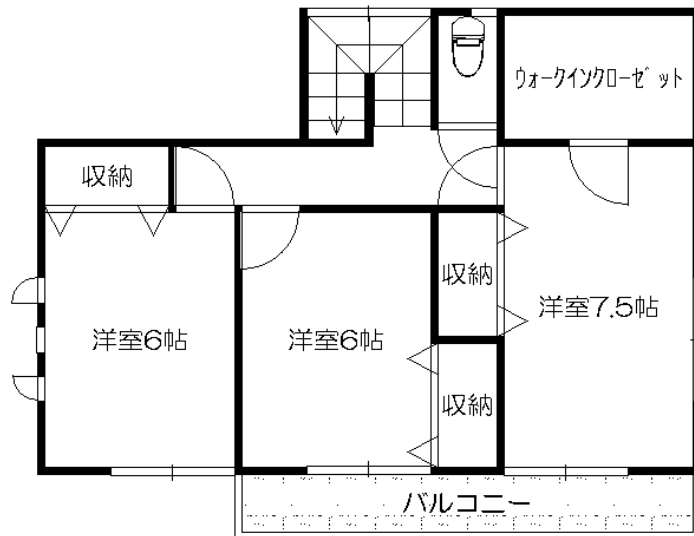
価格

1,998 万円

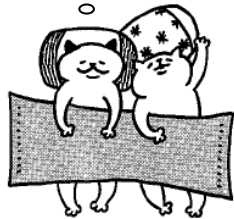
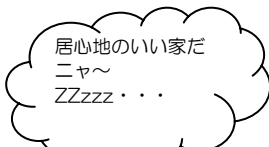


物件概要

- 所在地 / 三養基郡上峰町堤 1940-23
- 交通 / 西鉄バス切通し駅徒歩6分
- 土地面積 / 231.75㎡ (70.1坪)
- 建物面積 / 105.99㎡ (32.06坪)
- 間取 / 4LDK
- 構造 / 木造在来軸組工法2階建
- 築年月 / 平成26年5月下旬
- 取引態様 / 仲介
- 設備 / LPG、電気、上下水道、システムキッチン (人造大理石)
シャンプードレッサー、24時間換気、温水洗浄便座
ICカードキー、高効率省エネ給湯器、保温浴槽システムバス



※間取図は略図につき現況を優先します。



♪おすすめポイント♪



- 『住まい給付金』対象物件！
- 全室南向きで日当たり良好♪
- 駐車スペース2台分あります
- イオン上峰店まで約1,200m
- 通学福祉バス停まで約60m
- ひよこ保育園まで約150m
- 上峰小学校まで約2,800m (通学バスで10分)
- 上峰中学校まで約2,400m

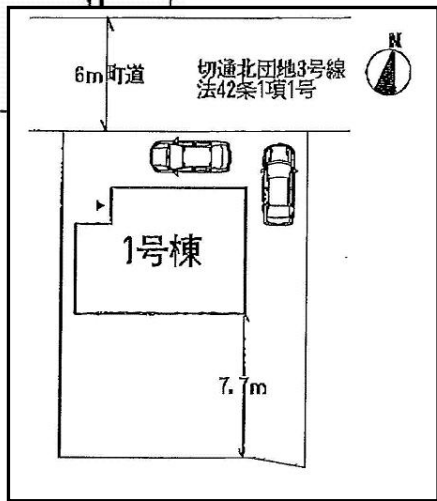
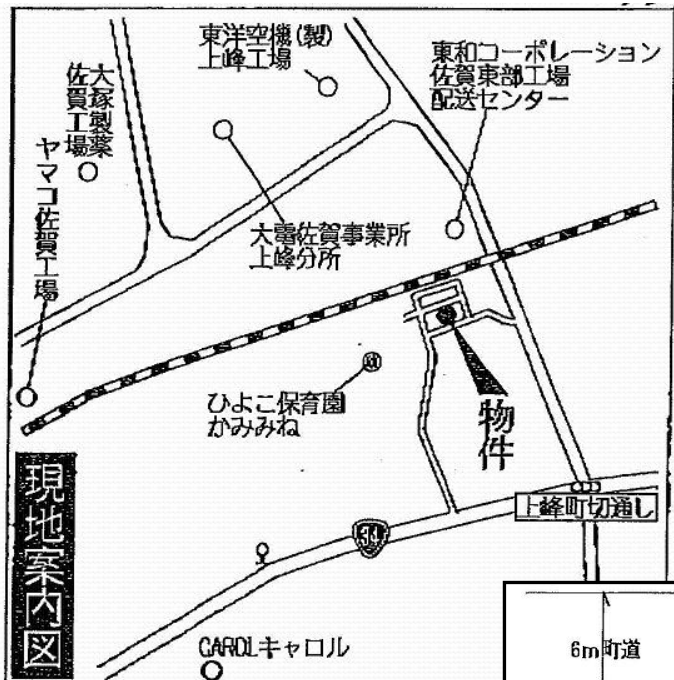


ふくちゃん

ステキなおうち探しを一生懸命お手伝いいたします
住宅ローン、お引越、お困りごとなどございましたらお気軽にご相談ください！



よっちゃん



(公益社団法人) 福岡県宅地建物取引業協会会員 九州不動産公正取引協議会加盟 宅地建物取引業免許 / 福岡県知事免許 (1) 第16398号



株式会社友勝不動産

TEL 092-986-4497

福岡県筑紫野市二日市中央4丁目10-10
 FAX 092-986-4498
 土・日・祝日も営業しています。
 ホームページ <http://yusho-f.com>
 Eメール yusho-f@cap.bbq.jp



ココからいつでもどこでもスマホやケータイで物件探し(*ω*)